



La Gazette des jardins de la forêt



n°6

Le broyage ...

Cette pratique permet de réduire le volume des déchets. Vous obtenez du broyat facile à composter ou à pailler.

Le broyeur n'est pas un outil indispensable. Vous pouvez broyer les branches grâce à votre tondeuse, en effectuant des rangées sur 80 cm de largeur.

Les thuyas et les cyprès sont toxiques pour le compostage : broyez les branches avec votre tondeuse et utilisez le broyat obtenu pour le paillage de vos haies et arbustes.



Le paillage ...

Cette pratique évite de recourir aux désherbants chimiques : il maintient la terre propre en limitant fortement le développement des herbes indésirables.

Un paillage vaut plusieurs arrosages. Il assure la protection des plantes contre le froid et constitue une source d'humus favorable à la fertilité du sol et à la vitalité des plantes.

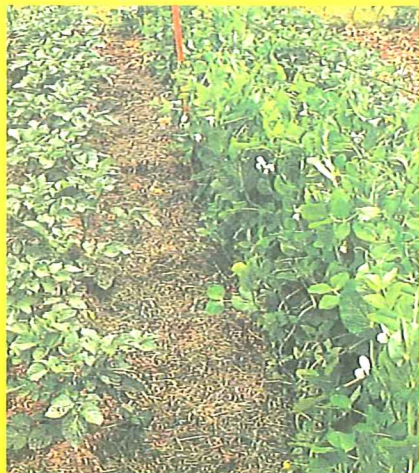


* Les feuilles mortes sont idéales pour le paillis des arbres et des arbustes. Les végétaux malades sont à éviter, ils peuvent contaminer vos espèces en bonne santé. Certaines feuilles se décomposent mal : les thuyas, le chêne, le frêne.



* La tonte de pelouse - une fois séchée, peut être utilisée pour le potager et les fleurs vivaces.





Les avantages du paillage : vous réutilisez vos propres déchets, vous effectuez moins de trajets en déchetterie et notre collectivité diminue les tonnages de déchets verts et donc les coûts de collecte et de traitement.

Trucs et astuces de votre compost

- * **Pensez aux 3 règles** : mélanger les divers déchets, aérer et brasser le mélange et surveiller l'humidité.
- * **Une odeur désagréable** : il peut manquer d'air et être trop humide. Il faut alors l'étaler, le faire sécher et bien aérer. Vous le remettez ensuite dans votre composteur.
- * **A éviter** : les déchets porteurs de maladies ou en graine, les épluchures d'agrumes, les noyaux, les litières.
- * **Activateur de compost** (éléments riches en azote) : purin d'ortie ou de l'eau sucrée.

Idée recette du purin d'ortie : 1 kg d'orties + 10 litres d'eau.
Hacher les orties et les placer dans un grand récipient en plastique. Ajouter l'eau et couvrez le récipient. Brasser tous les 2 jours. Examiner l'écume qui remonte à la surface signe que la macération est en train de se faire.
Délai de macération : 8 à 15 jours

1^{er} bilan sur l'enquête de vos pratiques

Nous tenons à vous remercier de votre participation à notre questionnaire : 17 % de réponses .

Un compte rendu sera mis à votre disposition d'ici le mois de juin prochain.

Communauté de Communes
des Villages de la Forêt

Le Moulin Gentil - 18330 Neuvy sur Barangeon

Tel : 02 48 51 03 06

Email : cdc-villages-de-la-foret@wanadoo.fr

